



# 生活習慣ドック

## for Maintenance of a body

Let's enjoy ourselves together.

## 今のあなたの体を分析しませんか？

誰でも気軽に簡単な検査で内臓脂肪と骨密度が測定できます。

\*ただしX線を使用した検査です。

X線を使用すると正確な骨密度と内臓脂肪、皮下脂肪がわかります。  
体型の維持やダイエットの効果判定にご利用下さい。

■最新 Canon 製 CT、最新島津製骨密度測定装置

■予約日と時間：開院日は毎日で時間も随時受け可能です。

■費用：9500 円 \*スタンダード（内臓脂肪、皮下脂肪、骨密度測定）

栄養指導を 1500 円でオプション可能です。

その他様々なオプションをご用意します。ご相談ください。

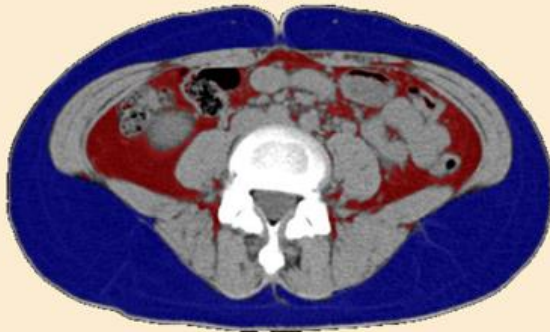
お問い合わせ

国立病院機構 長良医療センター 放射線科

代表（TEL：058-232-7755 内線 1190）

## あなたのおなかの中は...

腹部内臓脂肪の計測結果のサンプルです。



### 計測結果

全脂肪面積	212.21 cm <sup>2</sup>
内臓脂肪面積	41.90 cm <sup>2</sup>
皮下脂肪面積	170.30 cm <sup>2</sup>
体周囲長	78.68 cm
BMI	20.28
V/S比	0.25

### 診断結果

[BMIによる肥満度診断] **正常**

あなたの理想体重は、**65.08 kg** です。  
(54.73～73.96kgの間であれば、標準です。)

痩せ      正常      肥満



[内臓脂肪量による診断] **正常**

内臓脂肪量は正常範囲内です。

#### BMIとは？

体重[kg]／(身長[m])<sup>2</sup> で計算される、身長と体重の理想的バランスを見る指数です。  
一般的に、18.5未満・・・痩せ、18.5～25・・・正常、25以上・・・肥満として判断されます。

#### 内臓脂肪型肥満とは？

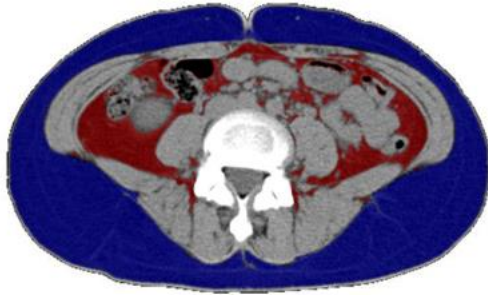
男女とも100cm<sup>2</sup>以上で「内臓脂肪型肥満」の疑いがあります。(2005年 日本肥満学会)  
注) 今回の検査は、体内の脂肪量を計測するものです。ガンなどの病気を調べる検査ではありません。

#### V/S比とは？

皮下脂肪面積(体積)(S)と内臓脂肪面積(体積)(V)の比率で、0.4未満は皮下脂肪型肥満、0.4以上は内臓脂肪型肥満といわれています。

# 腹部解析レポート

腹部内臓脂肪の計測結果のサンプルです。



## 計測結果

全脂肪面積	212.21 cm <sup>2</sup>
内臓脂肪面積	41.90 cm <sup>2</sup>
皮下脂肪面積	170.30 cm <sup>2</sup>
体周囲長	78.68 cm
BMI	20.28
V/S比	0.25

## 診断結果

### 【BMIによる肥満度診断】 正常

あなたの理想体重は、**65.08 kg**です。  
(54.73~73.96kgの間であれば、標準です。)

### 【内臓脂肪量による診断】 正常

内臓脂肪量は正常範囲内です。

### BMIとは？

体重[kg] / (身長[m])<sup>2</sup> で計算される、身長と体重の理想的バランスを見る指数です。  
一般的に、18.5未満…痩せ、18.5~25…正常、25以上…肥満 として判断されます。

### 内臓脂肪型肥満とは？

男女とも100cm<sup>2</sup>以上で「内臓脂肪型肥満」の疑いがあります。(2005年 日本肥満学会)  
注) 今回の検査は、体内の脂肪量を計測するものです。ガンなどの病気を調べる検査ではありません。

### V/S比とは？

皮下脂肪面積(体積)(S)と内臓脂肪面積(体積)(V)の比率で、0.4未満は皮下脂肪型肥満、0.4以上は内臓脂肪型肥満といわれています。

痩せ      正常      肥満



## 骨密度測定結果

骨密度結果のサンプルです。腰椎と股関節で測定します。

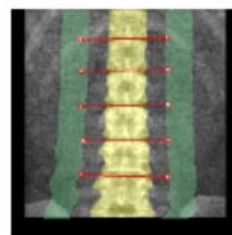
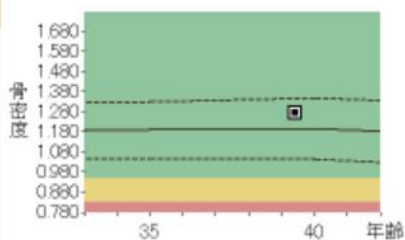
### 結果

あなたの腰椎の骨密度は**1.279**[g/cm<sup>2</sup>]です。

前回と比較すると - です。

同年齢の平均と比較すると**107.48 %**です。

若年成人の平均と比較すると107.30 %です。



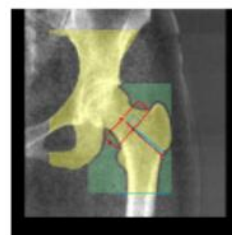
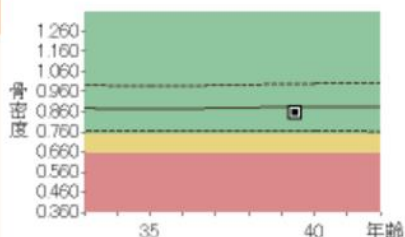
### 結果

あなたの大腿骨の骨密度は**0.858**[g/cm<sup>2</sup>]です。

前回と比較すると - です。

同年齢の平均と比較すると**98.17 %**です。

若年成人の平均と比較すると91.40 %です。



### <判定基準>

正常	若年成人平均値の80%以上
骨量減少	若年成人平均値の70%超～80%未満
骨粗鬆症	若年成人平均値の70%以下

測定年月日	年齢	部位	骨密度(BMD)	前回比較	同年齢比較	若年齢比較	Z-Score	T-Score
2021/09/28	39.4	L2-L4	1.279[g/cm <sup>2</sup> ]	-	107.48 %	107.30 %	+0.63	+0.60
2021/09/28	39.4	頸部(左)	0.858[g/cm <sup>2</sup> ]	-	98.17 %	91.40 %	-0.14	-0.73

### 【コメント】

国立病院機構 長良医療センター  
 岐阜県岐阜市長良1300-7  
 TEL : 058-232-7755