

# COPD 岐阜地域医師会連携パス フローチャート



COPD 岐阜地域医師会連携パス  
パスコード(GP-019-01) COPD WG

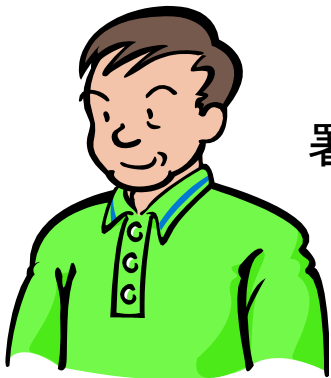
|   |                   | 病院<br>主治医 | かかり<br>つけ医 | 地域連携<br>担当 | 運用法  |
|---|-------------------|-----------|------------|------------|--|
| 1 | 説明同意書(署名)         | ○         |            |            | 新規導入時に作成し署名。患者署名後に病院カルテに保存。コピーを作成し患者に渡す。           |
| 2 | パス                | ○         | ○          |            | 新規導入時に作成。患者に渡す。患者が症状記入し、受診時持参したかかりつけ医、病院で追記。       |
| 3 | 運用依頼書             | ○         |            |            | 新規導入時に作成。診療情報提供書に添付し、かかりつけ医に渡す。かかりつけ医がカルテに保存。      |
| 4 | 患者プロフィールシート       | ○         |            |            | 新規導入時に作成し診療情報提供書に添付し、かかりつけ医に渡す。病院受診時更新し、かかりつけ医に渡す。 |
| 5 | 病院-かかりつけ医間FAX連絡用紙 | ○         | ○          | ○          | パス導入時・病院受診時に、次回受診予定をかかりつけ医にFAX。                    |
| 6 | 集計用FAX            | ○         | ○          | ○          | 新規導入時、バリエーション発生時、終了時に作成。長良医療センター地域医療連携室にFAX。       |
| 7 | 集計用患者プロフィールシート    | ○         |            | ○          | 新規導入時に作成。長良医療センター地域医療連携室にFAX。                      |

患者さん

# (1)パス開始時

①

- 1 説明同意書  
署名
- 2 パス  
次回受診予約票



病院

地域連携室

- 3 運用依頼書
  - 4 患者プロフィールシート
- 以上を診療情報提供書に添付

②



- 6 病院かかりつけ医  
間FAX連絡用紙

③



- 6 集計用FAX
- 7 集計用患者  
プロフィールシート

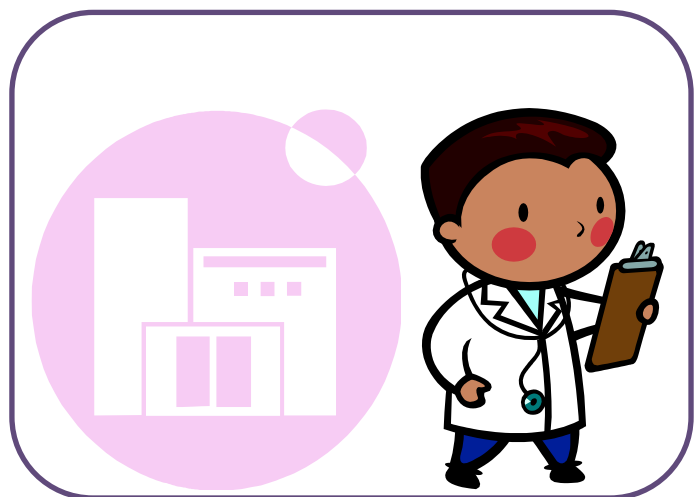
④



かかりつけ医

長良医療センター  
地域連携室

# (2) かかりつけ医受診時



かかりつけ医

①

2 パス

酸素飽和度など  
記入

体重・症状  
記入



患者さん

②

2 パス

症状・酸素飽和度など記入

# (3) 病院受診時

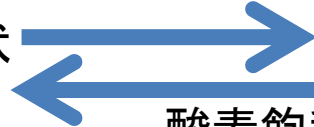
患者さん



①

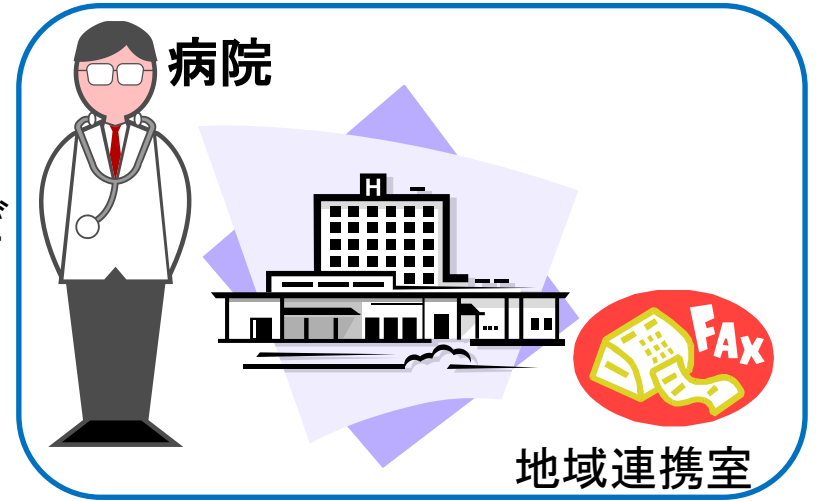
体重・症状  
記入

2 パス



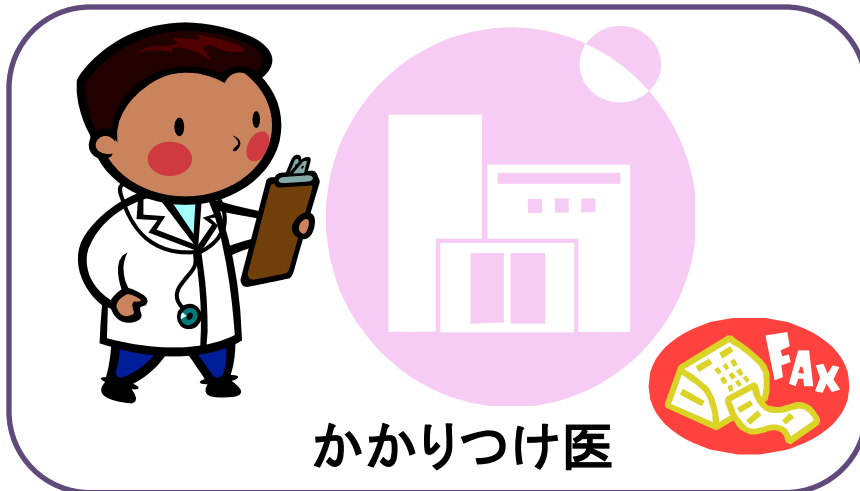
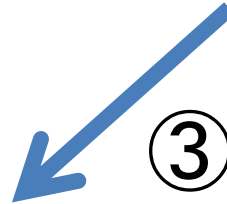
酸素飽和度など  
記入

次回受診予約票



検査結果

③ 4 更新した患者プロフィールシート  
を診療情報提供書に添付



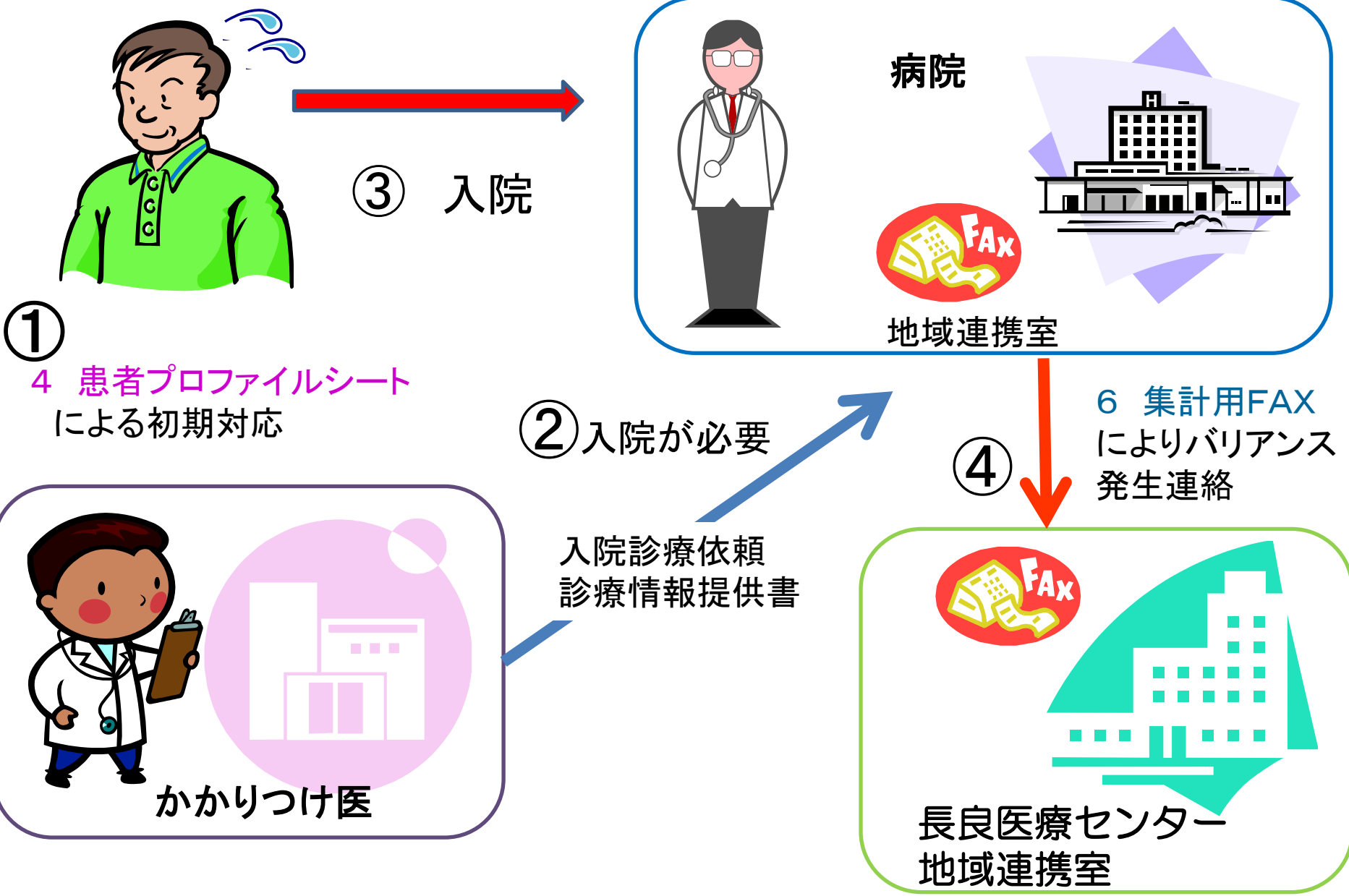
④

5 病院かかりつけ医  
間FAX連絡用紙  
次回受診日を連絡



患者さん

# (4) 急性増悪時



# (5) パス12か月終了時

患者さん



①

継続使用を確認  
希望された場合

2 パス  
次回受診予約票



4 患者プロフィールシート  
を診療情報提供書に添付

②



5 病院かかりつけ医  
間FAX連絡用紙

③



6 集計用FAX  
7 集計用患者  
プロフィールシート

④

